

## ***TC 8, Sterkte van stijfheid van hoofddraagconstructies***

- ✓ Kennis ontwikkelen en delen t.a.v. het ontwerpen van staalconstructies.
- ✓ Platform bieden voor leden om vraagstukken te presenteren
- ✓ Ondersteuning Vraag en antwoord BmS
- ✓ 2x per jaar vergaderen

## Leden



Bennie Potjes

Luc Quirijnen

Bert Snijder

Paul Teeuwen

Ad van den Dol

Daan Tjepjema



abtWassenaar

Patrick Witte

Frederik Roebroek  
Wietse Kragting

Henri Steenbergen

Matthijs van der Hulst

Rick Bruins

## *Onderwerpen*

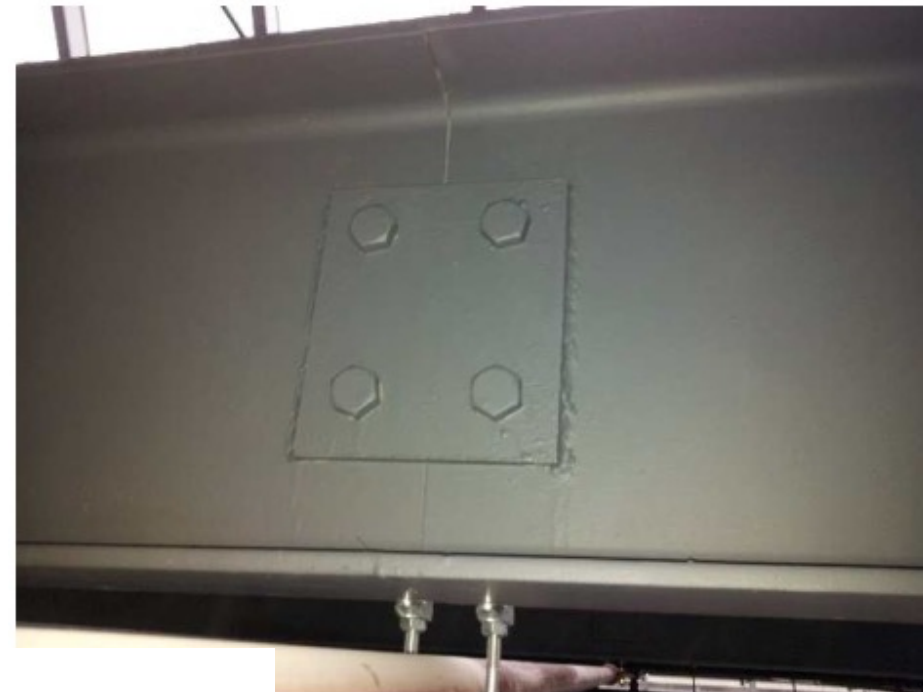
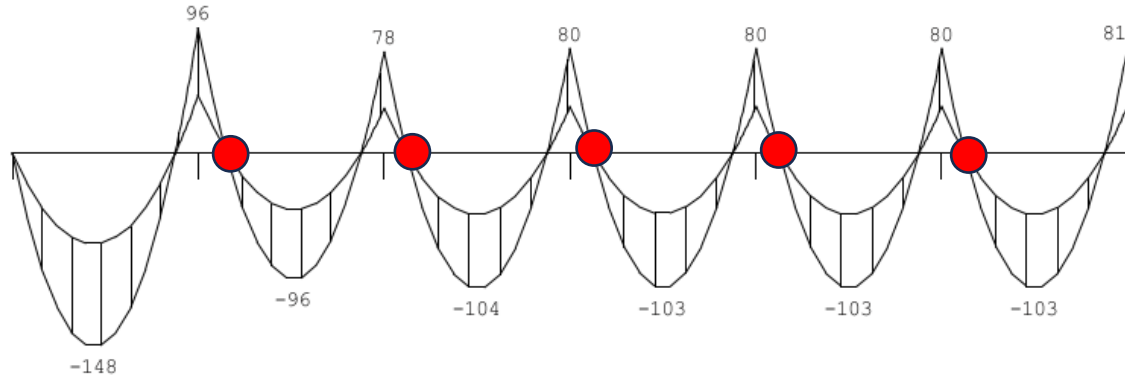
- Stabiliteit van constructies (Knik, kip, plooi)
- Gebouwen en bruggen
- Problemen uit de praktijk:
  - Stabiliteit van Gerberliggers;
  - Complexe toetsingen van constructies;
  - Norm interpretaties (bijv SCIA vs Handberekeningen);
  - Geometrische en Materiaal niet lineaire imperfecte analyses.
- Presentaties van afstudeerders
- Nieuwe generatie Eurocodes:
  - Klankbord groep nieuwe Nationale Annex

# Stabiliteit gerberliggers

## OMHULLENDE VAN DE FUNDAMENTELE COMBINATIES

### MOMENTEN

Velden: 1 t/m 6



### TOETSING SPANNINGEN

| Staal nr. | P/M | BC | Sit | Kl | Plaats | Norm    | Artikel | Formule | Hoogste toetsing U.C. [N/mm <sup>2</sup> ] | Opm.  |
|-----------|-----|----|-----|----|--------|---------|---------|---------|--|-------|
| 9-10      | 1   | 2  | 1   | 1  | StAAF  | EN3-1-1 | 6.3.2   | (6.54)  | 0.509 120                                  | 60    |
| 11-12     | 1   | 2  | 1   | 1  | StAAF  | EN3-1-1 | 6.3.2   | (6.54)  | 0.508 119                                  | 60 43 |
| 13        | 2   | 2  | 1   | 1  | My-max | EN3-1-1 | 6.2.5   | (6.12y) | 0.356 84                                   |       |

Opmerkingen:

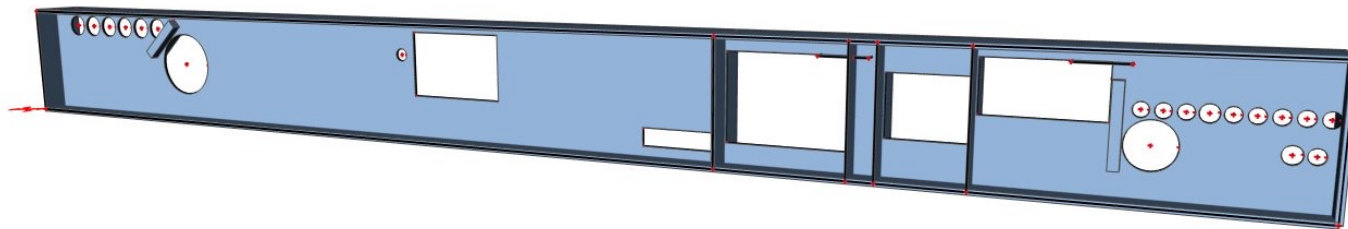
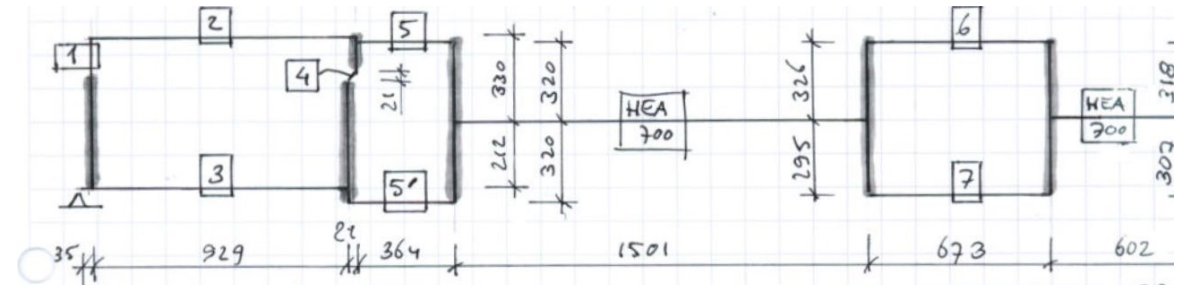
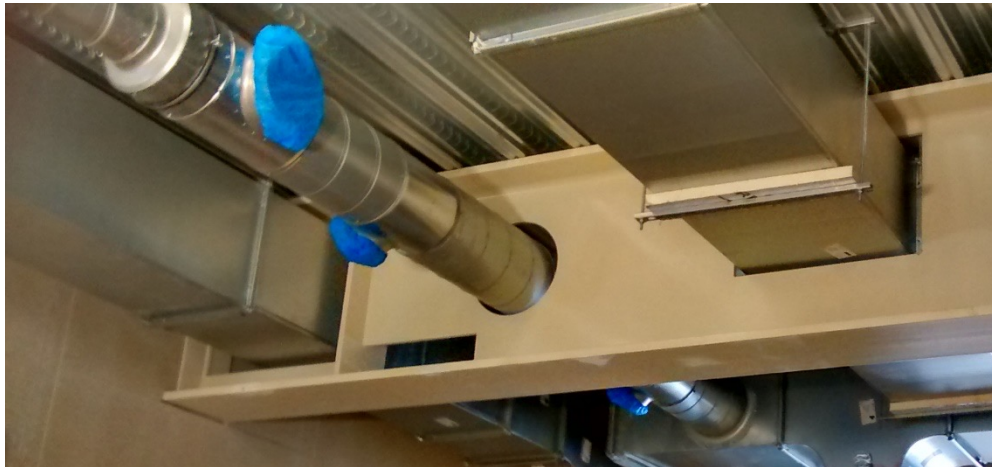
[ 43] Bij een samengestelde staaf is het profiel met de kleinste W genomen voor stabiliteitstoetsingen.

[ 60] Waarschuwing: Er is een intern staafscharnier aanwezig!

"Het toepassingsgebied van de in deze bijlage gegeven rekenregels is beperkt tot staven die zijn begrensd door gaffels....."

# Sparingen in liggers

STAALBOUWDAG 2024



# *Afstudeer presentaties*

Ron van den Kerkhof:

Stabilizing effect of non-connected floor slabs on LTB of steel wide flange beams

Rob van der Aa:

Numerical assessment of the design imperfections for steel beam lateral torsional buckling

Marko Jović:

Lateral torsional buckling analysis of multiple laterally restrained I-beams in bending

Wouter van der Vossen:

Het ontlenen van stabiliteit van staalconstructies aan koudgebogen glasplaten

e.v.a.

## *Interesse om bij te dragen?*

- ✓ Meld je bij mij of bij Bennie Potjes
- ✓ [rbruins@abtwassenaar.nl](mailto:rbruins@abtwassenaar.nl)
- ✓ [bennie@bouwenmetstaal.nl](mailto:bennie@bouwenmetstaal.nl)